

Clave o nivel	Denominación del puesto o cargo	Unidades administrativas de adscripción
PRS-01	Presidente Municipal	Presidencia Municipal
PRS-AP-02	Secretario Particular	Presidencia Municipal
PRS-AP-02.1	Asistente	Presidencia Municipal
PRS-CO-03	Director de Comunicación	Comunicación Social
PRS-CO-03.1	Auxiliar de Comunicación	Comunicación Social
CNT-CT-04	Contralor Municipal	Contraloría Municipal
CNT-CT-04.1	Auditor Administrativo A,B y C	Contraloría Municipal
SGE-05	Secretario General	Secretaría General
PRS-SGE-05.5	Asistente	Secretaría General
PRS-SGE-05.2	Ancargado de Archivo Muerto	Secretaría General
SGE-IM-06	Directora del Instituto de la Mujer	Instituto de la Mujer
SGE-IM-06.1	Asistente	Instituto de la Mujer
SGE-IM-06.2	Psicóloga	Instituto de la Mujer
SGE-IM-06.3	Asesor Jurídico	Instituto de la Mujer
SGE-DR-07	Director de Reglamentos	Dirección de Reglamentos
SGE-DR-07.1	Auxiliar de Reglamentos y Comercio	Dirección de Reglamentos
SGE-DR-07.2	Inspector de Reglamentos y Comercio	Dirección de Reglamentos
SGE-DR-07.3	Chegador de Estacionamiento Municipal	Dirección de Reglamentos
SGE-OP-08	Encargada de Conmutador	Oficialía de Partes
SGE-FM-09	Director de Registro y Estado Familiar	Oficina de Registro y Estado Familiar
SGE-FM-09.1	Encargado de Panteones	Oficina de Registro y Estado Familiar
SGE-FM-09.2	Auxiliar de Registro y Estado Familiar	Oficina de Registro y Estado Familiar
SGE-CU-10	Director de Centro Cultural	Centro Cultural
SGE-CU-10.1	Coordinador Administrativo	Centro Cultural
SGE-CU-10.2	Coordinador Cultural	Centro Cultural
SGE-CU-10.3	Auxiliar Administrativo	Centro Cultural
SGE-CU-10.4	Vigilante	Centro Cultural

SGE-CU-10.05	Personal de Intendencia	Centro Cultural
SGE-CU-11	Coordinador de Biblioteca	Biblioteca
SGE-CU-11.1	Bibliotecario	Biblioteca
SGE-CU-12	Coordinador de Instituto de la Juventud	Instituto de la Juventud
SGE-CU-13	Coordinador de Deportes	Deportes
SGE-CU-13.1	Auxiliar Administrativo	Deportes
SGE-CU-13.2	Auxiliar Operativo	Deportes
SGE-CU-13.3	Personal de Servicios	Deportes
SGE-CU-13.4	Velador	Deportes
SGE-JU-14	Director de Área Jurídica	Área Jurídica
SGE-JU-14.1	Asistente Jurídico	Área Jurídica
SGE-JU-15	Juez Conciliador	Conciliación
SGE-JU-15.1	Auxiliar de Conciliación	Conciliación
SGE-SA-16	Director de Sanidad	Dirección de Salud
SGE-SA-16.1	Auxiliar Administrativo	Dirección de Salud
SGE-SA-16.2	Supervisor-Capturador	Dirección de Salud
SGE-SA-16.3	Supervisor	Dirección de Salud
SGE-SA-16.4	Coordinador del Rastro	Rastro
SGE-SA-16.5	Medico Veterinario Zootecnista	Rastro
SGE-SA-16.6	Asistente Técnico	Rastro
SGE-SA-16.7	Auxiliar Administrativo	Rastro
SGE-SA-16.8	Oficial de Matanza	Rastro
SGE-SA-16.9	Oficial de Limpieza	Rastro
SGE-SA-16.10	Ayudante de Rastro	Rastro
SGE-SA-16.11	Ayudante General	Rastro
SGE-JR-17	Encargado de Junta de Reclutamiento	Junta de Reclutamiento
PRS-TU-18	Director de Turismo y Eventos Especiales	Dirección de Turismo
PRS-TU-18.1	Auxiliar de Eventos Especiales	Dirección de Turismo
SGE-RE-19	Jefe de Relaciones Exteriores	Oficina de Enlace de Relaciones Exteriores
SGE-RE-19.1	Auxiliar Administrativo	Oficina de Enlace de Relaciones Exteriores
SGE-RE-19.2	Responsable de Valija	Oficina de Enlace de Relaciones Exteriores
SGE-RE-19.3	Comisionado en Delegación	Oficina de Enlace de Relaciones Exteriores
SOP-20	Secretario de Obras Públicas y Ecología	Secretaría de Obras Públicas y Ecología

N/A	Auxiliar Administrativo	Obras Públicas
SOP-OP-21	Director de Obras Públicas	Obras Públicas
SOP-OP-21.1	Auxiliar Administrativo	Obras Públicas
SOP-OP-21.2	Auxiliar Técnico	Obras Públicas
SOP-OP-21.3	Auxiliar de Precios Unitarios	Obras Públicas
SOP-OP-21.4	Topografo	Obras Públicas
SOP-OP-21.5	Cadenero	Obras Públicas
SOP-OP-21.6	Dibujante	Obras Públicas
SOP-OP-21.7	Supervisor	Obras Públicas
SOP-OP-22	Supervisor de Maquinaria	Obras Públicas
SOP-OP-22.1	Auxiliar Administrativo	Obras Públicas
SOP-OP-22.2	Tornillero-Mecanico	Obras Públicas
SOP-OP-22.3	Operador de Maquinaria	Obras Públicas
SOP-OP-23	Coordinador de Electrificaciones	Obras Públicas
SOP-CE-24	Coordinador de Ecología	Desarrollo Urbano y Ecología
SOP-CE-24.1	Auxiliar de Ecología	Desarrollo Urbano y Ecología
SOP-CE-24.2	Inspector de Ecología	Desarrollo Urbano y Ecología
SOP-HA-25	Director de HABITAT-PREP	HABITAT-PREP
SOP-HA-25.1	Auxiliar	HABITAT-PREP
SOP-SP-26	Director de Servicios Públicos	Servicios Públicos
SOP-SP-26.1	Supervisor de Áreas Verdes	Servicios Públicos
SOP-SP-26.2	Supervisor Mto. Urbano	Servicios Públicos
SOP-SP-26.3	Supervisor de Barrido Manual	Servicios Públicos
SOP-SP-26.4	Supervisor de RSU	Servicios Públicos
SOP-SP-26.5	Auxiliar Administrativo	Servicios Públicos
SOP-SP-26.6	Bodegero	Servicios Públicos
SOP-SP-26.7	Chofer	Servicios Públicos
SOP-AL-27	Jefe de Alumbrado Público	Alumbrado Público
SOP-AL-27.1	Auxiliar Administrativo	Alumbrado Público
SOP-AL-27.2	Electricista	Alumbrado Público
SOP-AL-27.3	Enacrgado de Cuadrilla	Alumbrado Público
SOP-AL-27.4	Chofer	Alumbrado Público
SDU-28	Secretario de Desarrollo Urbano y Ordenamiento Territorial	Secretaría de Desarrollo Urbano y Ordenamiento Territorial

SDU-DU-28.1	Auxiliar de Desarrollo Urbano	Secretaría de Desarrollo Urbano y Ordenamiento Territorial
SDU-DU-28.2	Inspector de Desarrollo Urbano	Secretaría de Desarrollo Urbano y Ordenamiento Territorial
SAD-29	Secretario de Administración	Secretaría de Administración
SAD-CO-29.1	Coordinador de Adquisiciones	Secretaría de Administración
SAD-CO-29.1.1	Auxiliar Administrativo	Secretaría de Administración
SAD-LI-29.2	Auxiliar de Licitaciones	Secretaría de Administración
SAD-NO-29.3	Coordinador de Recursos Humanos	Secretaría de Administración
SAD-TI-29.4	Mantenimiento y Soporte Técnico en Informática	Secretaría de Administración
SAD-MV-29.5	Parque Vehicular	Secretaría de Administración
SAD-MV-29.5.1	Auxiliar Administrativo	Secretaría de Administración
SAD-MV-29.5.2	Mecánico	Secretaría de Administración
SPA-30	Secretario de Planeación	Secretaría de Planeación
SPA-PA-31	Coordinador de Planeación/Unidad de Acceso a la Información	Secretaría de Planeación
N/A	Asistente	Secretaría de Planeación
SPA-DS-32	Director de Desarrollo Social	Secretaría de Planeación
SPA-DE-33	Coordinador de Desarrollo Económico	Secretaría de Planeación
SSP-34	Secretario de Seguridad Pública	Seguridad Pública
SSP-UAC-34.1	Jefe de la Unidad de Análisis, Consulta y Captura (UACC)	Seguridad Pública
SSP-JUR-34.2	Jefe de Unidad de Reacción	Seguridad Pública
SSP-CO-34.3	Coordinador Operativo	Seguridad Pública
SSP-CA-34.4	Coordinador Administrativo	Seguridad Pública
TES-35	Secretario de Tesorería	Tesorería
TES-ST-35.1	Subtesorero	Tesorería
TES-ST-35.2	Auxiliar Administrativo	Tesorería
TES-ST-35.3	Jefe de Ingresos	Tesorería
TES-ST-35.4	Auxiliar de Ingresos	Tesorería
TES-ST-35.5	Notificador	Tesorería
TES-ST-35.6	Contador General	Tesorería
TES-ST-35.7	Auxiliar Contable	Tesorería
TES-ST-35.8	Auxiliar de Presupuestos	Tesorería
TES-ST-35.9	Jefe de Ingresos	Tesorería
TES-ST-35.10	Auxiliar de Cuentas por Pagar	Tesorería

TES-ST-35.11	Auxiliar de Egresos	Tesorería
TES-PR-36	Director de Impuesto Predial y Catastro	Dirección de Impuesto Predial y Catastro
TES-PR-36.1	Sub Director de Impuesto Predial y Catastro	Dirección de Impuesto Predial y Catastro
TES-PR-36.2	Auxiliar Administrativo	Dirección de Impuesto Predial y Catastro
PCV-37	Subdirector de Protección Civil y Bomberos	Protección Civil y Bomberos
PCV-PC-37.1	Inspector	Protección Civil y Bomberos
PCV-PC-37.2	Comandante	Protección Civil y Bomberos
PCV-PC-37.3	Jefe de Guardia	Protección Civil y Bomberos
PCV-PC-37.4	Auxiliar Administrativo	Protección Civil y Bomberos
PCV-PC-37.5	Paramédico	Protección Civil y Bomberos
PCV-PC-37.6	Bombero	Protección Civil y Bomberos
PCV-PC-37.7	Bombero Voluntario	Protección Civil y Bomberos
SMD-PRD-38	Presidenta del SMD-DIF	Sistema Municipal DIF
SMD-DRD-38.1	Director General del SMD-DIF	Sistema Municipal DIF
DIF-UBR-38.2	Director UBR	Sistema Municipal DIF
DIF-TUB-38.2.1	Terapeuta UBR	Sistema Municipal DIF
DIF-PS-38.2.2	Psicóloga UBR	Sistema Municipal DIF
DIF-CA- 38.3	Directora y Educadora del CAIC	Sistema Municipal DIF
DIF-CA- 38.3.1	Educadora	Sistema Municipal DIF
DIF-CA- 38.3.2	Educadora	Sistema Municipal DIF
DIF-CA- 38.3.3	Cocinera	Sistema Municipal DIF
DIF-ADM-38.4	Administrador	Sistema Municipal DIF
DIF-TS- 38.5	Trabajadora Social	Sistema Municipal DIF
DIF-AD-38.6	Auxiliar Administrativo	Sistema Municipal DIF
DIF-AD-38.7	Auxiliar Administrativo	Sistema Municipal DIF
DIF-AD-38.8	Auxiliar Administrativo	Sistema Municipal DIF
DIF-PS- 38.9	Psicóloga	Sistema Municipal DIF
DIF-PA-38.10	Responsable programa Alimentario	Sistema Municipal DIF
DIF-PA- 38.10.1	Intendente	Sistema Municipal DIF
DIF-PA-38.10.2	Velador	Sistema Municipal DIF
DIF-PA-38.10.3	Cocinera	Sistema Municipal DIF
DIF-PA-38.10.4	Cocinera	Sistema Municipal DIF
DIF-PA-38.10.5	Cocinera	Sistema Municipal DIF

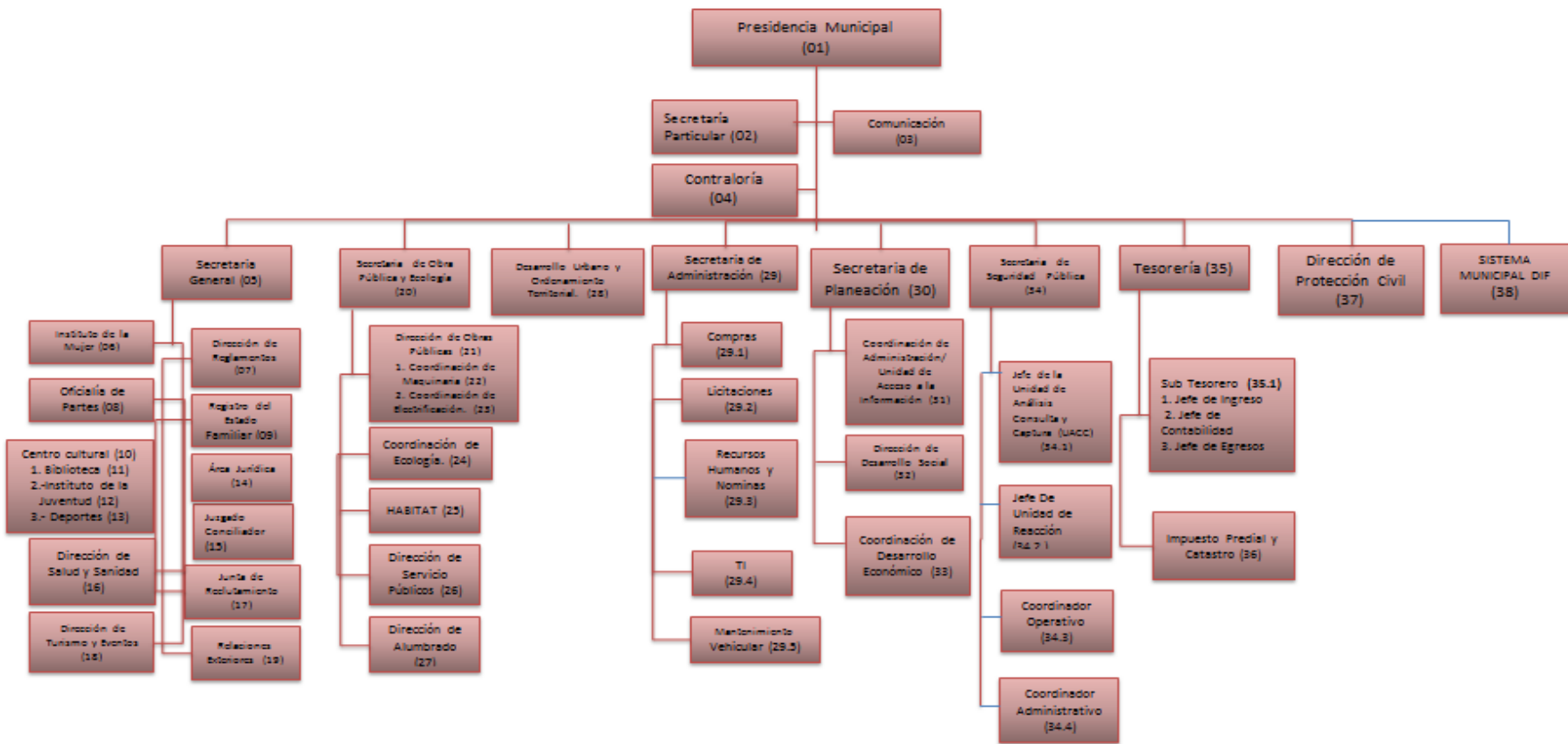
DIF-PA-38.10.6	Cocinera	Sistema Municipal DIF
DIF-PA-38.10.7	Chofer	Sistema Municipal DIF
DIF-PA-38.10.8	Chofer	Sistema Municipal DIF
DIF-DT-38.11	Dentista	Sistema Municipal DIF
DIF-RC--38.12	Recepcionista	Sistema Municipal DIF

ORGANIGRAMA

Capítulo II Estructura Orgánica Y funcional

2.1 Organigrama General de Presidencia Municipal de Tepeji del Río.

PRESIDENCIA MUNICIPAL DE TEPEJI DEL RIO DE OCAMPO, HIDALGO ORGANIGRAMA FUNCIONAL



Fecha de actualización: 13/10/2016

Fecha de validación: 13/10/2016

Área(s) o unidad(es) administrativa(s) responsable(s) de la información: Planeación